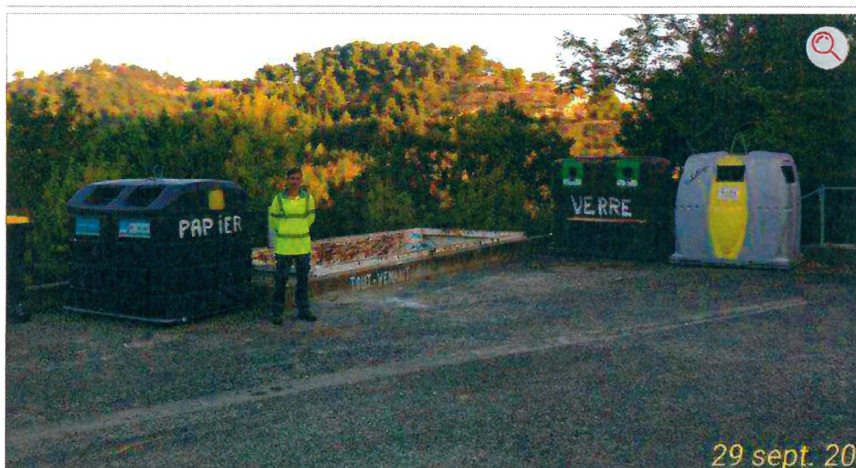


Déchetterie : nouveaux jours d'ouverture



L'espace écologique.

Constamment dans une perspective d'évolution et afin de satisfaire le plus grand nombre de ses administrés, le Smictom Ouest audois ne cesse d'améliorer les espaces écologiques de son territoire.

Dans l'intention d'harmoniser les horaires d'ouverture avec ceux des huit déchetteries et de proposer plus de services aux usagers, la déchetterie de Villeneuve-la-Comptal sera désormais ouverte le mardi, de 8 heures à 12 heures et de 14 heures à 16 h 50, au lieu du mercredi, et restera ouverte le samedi, de 8 heures à 12 heures.

Ainsi, les habitants du secteur auront désormais accès à l'espace écologique, le mardi et le samedi matin. Le mercredi étant considéré comme un jour réservé aux enfants, plus besoin de courir ! Problème résolu, vous pourrez dorénavant venir au sein de votre espace écologique de Villeneuve-la-Comptal, où notre agent sera là pour vous accueillir.

La Dépêche du Midi