



Éco-mobilier est un éco organisme financé par une éco-participation payée à l'achat de chaque meuble neuf pour collecter, trier et recycler le mobilier usagé des particuliers. Résolument engagé dans l'économie circulaire, Éco-mobilier incite également les professionnels du meuble à développer l'éco-conception. Une démarche qui permet de diminuer l'impact environnemental des meubles usagés, en pensant à leur fin de vie dès la conception.

écomobilier
COLLECTER · TRIER · RECYCLER

Covaldem¹¹
www.covaldem11.fr

Les déchets de meubles

1,3 millions de meubles usagers sont mis au rebus chaque année.
Objectif : recycler 45% du mobilier usagé et valoriser 80% .



CHAISES



FAUTEUILS



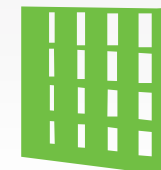
TABLES



LITERIE



MEUBLES



RANGEMENTS

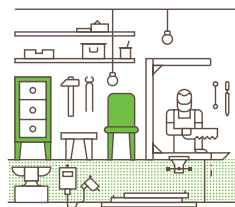
Collectons et valorisons le mobilier usagé pour lui offrir une seconde vie, le recycler ou l'utiliser comme source d'énergie



Covaldem¹¹

écomobilier
COLLECTER · TRIER · RECYCLER

Le cycle de vie des meubles



Fabrication

Les meubles sont fabriqués ou assemblés en France ou sont importés.

ÉCO-PARTICIPATION

Lors de l'achat, l'éco-participation est payée par le client.

ÉCO-PARTICIPATION

Elle est appliquée sur la facture, par le fabricant français ou par l'importateur.



Distribution

Le consommateur achète et emporte ses meubles ou se fait livrer.

ÉCO-PARTICIPATION

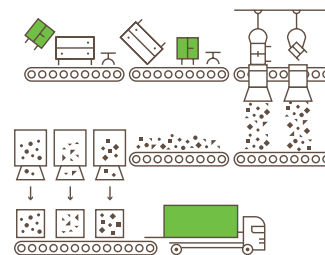
Sur l'ensemble du cycle de vie, l'éco-participation est utilisée par Eco-mobilier pour développer, organiser et financer la filière :

- financement de la collecte, du tri et du traitement ;
- contribution à la recherche sur l'éco-conception ;
- campagnes d'adhésion et de sensibilisation des professionnels et du grand public.



Usage

Les meubles sont installés et utilisés par les consommateurs.



Recyclage

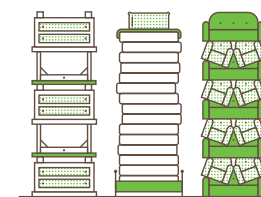
Ils sont transformés en diverses nouvelles matières premières recyclées.

Autres industries



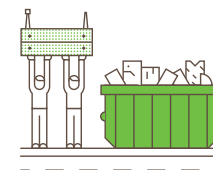
Valorisation

Ils peuvent remplacer le pétrole comme combustible pour créer de l'énergie.



Tri

Les meubles sont séparés par matériaux en vue du recyclage ou de la valorisation énergétique.



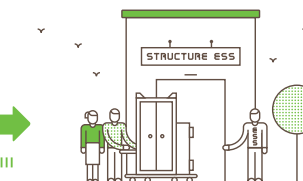
Apport

Mis au rebut, ils peuvent être apportés en déchèterie par le consommateur ou repris par les distributeurs volontaires.



Collecte

Les bennes qui servent à la collecte des meubles usagés sont acheminées vers les centres de tri.



Don

Après utilisation, les meubles peuvent être donnés à des associations solidaires pour réutilisation.